



Mi snimamo prema Vašim potrebama.

**NephroCam™ dizajnira,
razvija i proizvodi kompanija
DDD-Diagnostic A/S u Danskoj.**

DDD je renomirani proizvođač komponenti za sisteme gama kamera. Početkom 2012. godine su pušteni u prodaju prvi proizvodi istoimenog brenda.

Kompanija DDD je osnovana 1987. godine i radi na dizajnu i razvoju nekih od najuspešnijih sistema gama kamera, u saradnji sa vodećim međunarodnim distributerima opreme za radiološku dijagnostiku.

DDD-Diagnostic A/S
Dr. Neergaards Vej 5E
DK-2970 Hørsholm
Danska

www.ddd-diagnostic.dk



**Nephro
Cam™**

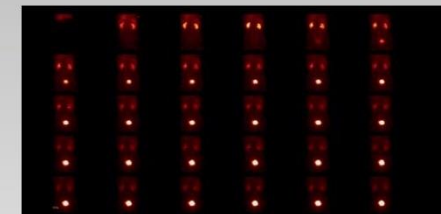


**Sistem gama kamere
za radioizotopsku renografiju**

1BRO2820-D05



Nephro
Cam™



NephroCam™
Br. tipa 9KID2275

Najekonomičnije rešenje trenutno dostupno na tržištu...

Brzo i jednostavno snimanje bubrega.

Optimizovan za radiofarmaceutike 99 mTc-DTPA i MAG3 označen kao 99 mTc.

Jasna indikacija veličine i položaja detektora.

Poboljšana procedura snimanja uz minimalnu interakciju operatera.

Odlične performanse i pouzdanost.

Najmanja veličina prostorije svega 2,5x4,0 metara.

Prijatan i udoban za pacijente.

Odličan i za pedijatriju jer nema zastrašujućeg i klaustrofobičnog gantrija.

Može se povezati sa postojećim radnim stanicama za nuklearnu medicinu.

Može se integrisati sa bolničkom infrastrukturom – DICOM Modality Work List.

NephroCam™ je optimizovan za jednostavnu radioizotopsku renografiju. Kamera je dizajnirana za izuzetno čestu upotrebu u prometnom odseku nuklearne medicine.

Iz tog razloga, procedure za snimanje na uređaju NephroCam™ iziskuju minimalnu interakciju operatera.



Ručica i kočnice omogućavaju bezbedno i jednostavno pozicioniranje detektora.

Širokim vidnim poljem detektora mogu se snimiti skoro svi pacijenti, bez pozicioniranja detektora. Za slučajeve kada je pozicioniranje potrebno, obezbeđeno je manuлно rešenje na detektoru, pomoću koga ga možete pomeriti u odgovarajući položaj.

NephroCam™ je opremljen novim DDD-ovim softverskim paketom za akviziciju na bazi .NET-a, nazvanim ClearSight™. Kao i NephroCam™, ClearSight™ je dizajniran tako da bude jednostavan i ugodan za korisnike.

Opšte specifikacije

Detektor	
Debljina kristala	9,5 mm
Korisno vidno polje (engl. UFOV)	51×36 cm (52 × 37 cm snimljeno vidno polje)
Energetski opseg	55-400 keV
Unutrašnja prostorna rezolucija (UFOV)	<3,9 mm (FWHM), <7,8 mm (FWTM)
Unutrašnja prostorna linearnost (UFOV)	<0,2 mm (diferencijalna), <0,5 mm (apsolutna)
Unutrašnja energetska rezolucija (UFOV)	<9,7 %
Unutrašnja uniformna osvetljenost gama kamere (UFOV)	<2,5 % (diferencijalna), <3,5 % (integralna)
Unutrašnje performanse maksimalne brzine brojanja bez rasejanja	300 kcps
Prostorna rezolucija sistema bez rasejanja	
LEGP (140 keV)	< 9,1 mm FWHM pri 100 mm
LEHR (140 keV)	< 7,9 mm FWHM pri 100 mm
HEGP (364 keV)	< 16,5 mm FWHM pri 100 mm
Planarna senzitivnost sistema	
LEGP (140 keV)	~ 250 cpm μ Ci +/- 7%
LEHR (140 keV)	~ 170 cpm μ Ci +/- 7%
HEGP (364 keV)	~ 183 cpm μ Ci +/- 7%
Kolimatori	LEGP, LEHR ili HEGP
Akvizicija snimka	
Podržane procedure snimanja	dinamičko i statičko
Veličina piksela	kvadrat od 8,9 mm (matrica od 64), uveličanje 1-5
Veličina matrice	64 × 64, 128 × 128, 256 × 256, 512 × 512 piksela
Protokoli akvizicije koje može definisati korisnik	Fabrički predefinisani sa podešenim svim parametrima. Manuлно definisanje protokola za pojedinačne korisnike.
Prekid	
Dinamički	Do 3 faze. Do 2 000 frejmova. 0,02-999 s/frejm Vreme i/ili brojanje
Statički	DICOM 3.0. Manuлни „push” i automatski „push” protokol prema radnoj stanici za nuklearnu medicinu koju obezbeđuje korisnik.
DICOM	DICOM Modality Work List kao opcija.
Opšte	
Dimenzije	(Š) 60 cm × (D) 220 cm × (V) 66-75 cm može se podesiti nakon instalacije
Težina	600 kg
Uslovi napajanja	230VAC 50/60 Hz
Ukupna disipacija toplote	2 000 BTU/h

[PODACI PODLOŽNI PROMENAMA]

Mi snimamo prema Vašim potrebama.