



Mi snimamo prema Vašim potrebama.

**CorCam™ dizajnira,
razvija i proizvodi kompanija
DDD-Diagnostic A/S u Danskoj.**

DDD je renomirani proizvođač komponenti za sisteme gama kamera. Početkom 2012. godine su pušteni u prodaju prvi proizvodi istoimenog brenda.

Kompanija DDD je osnovana 1987. godine i radi na dizajnu i razvoju nekih od najuspešnijih sistema gama kamera, u saradnji sa vodećim međunarodnim distributerima opreme za radiološku dijagnostiku.

DDD-Diagnostic A/S
Dr. Neergaards Vej 5E
DK-2970 Hørsholm
Danska

www.ddd-diagnostic.dk



**Cor
Cam™**



**Sistem gama kamere
za procedure nuklearne kardiologije**

Cor
Cam™



Optimizovan za brzu i jednostavnu perfuzionu scintigrafiju miokarda.

Veoma pouzdana i dokazana gama kamera.

Istinski otvoren gantri pruža veću udobnost pacijentima.

Može se integrisati sa bolničkom infrastrukturom – DICOM Modality Work List.

Dostupan u dve verzije

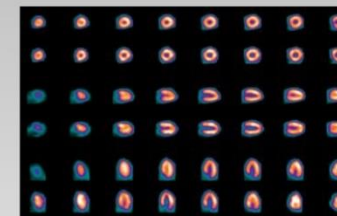
- 1) Snimanje na leđima sa minimalnim dimenzijama.
- 2) Snimanje na leđima i na stomaku sa malim dimenzijama.



DDD je vodeći proizvođač gama kamera za perfuzionu scintigrafiju miokarda.

Hiljade sistema gama kamere koje je proizvela kompanija **DDD-Diagnostics A/S** su instalirane u bolnicama, privatnim klinikama i dijagnostičkim centrima širom sveta.

Kao što je slučaj i sa drugim sistemima kamere koje proizvodi **DDD-Diagnostics A/S**, predviđeno je da se **CorCam™** koristi veoma često, s funkcijom kamere za radiološke procedure u nuklearnoj kardiologiji.



Opšte specifikacije

Performanse detektora

Korisno vidno polje (engl. UFOV)	36×20,4 cm (37 × 21,4 cm snimljeno vidno polje)
Energetski opseg	55-200 keV
Unutrašnja prostorna rezolucija (UFOV)	<3,8 mm (FWHM), <7,6 mm (FWTM)
Unutrašnja prostorna linearnost (UFOV)	<0,2 mm (diferencijalna), <0,5 mm (apsolutna)
Unutrašnja energetska rezolucija (UFOV)	<9,4 %
Unutrašnja uniformna osvetljenost gama kamere (UFOV)	<1,5 % (diferencijalna), <2,5 % (integralna)
Unutrašnje performanse maksimalne brzine brojanja bez rasejanja	200 kcps
Koliminatori	LEHR i LEGP

Performanse sistema

Prostorna rezolucija sistema bez rasejanja	
LEHR (140 keV)	<7,7 mm FWHM pri 100 mm
LEGP (140 keV)	<9,4 mm FWHM pri 100 mm
Planarna osetljivost sistema	
LEHR (140 keV)	~ 191 cpmµCi +/- 7%
LEGP (140 keV)	~ 277 cpmµCi +/- 7%
Varijacija osetljivost detektor-detektor	5%
Greška centra rotacije	< 4,6 mm _{pp}

Akvizicija snimka

Podržane procedure snimanja	statičko, dinamičko, „gated“ planarno, SPECT i „gated“ SPECT
Veličina piksela	kvadrat od 8,9 mm (matrica od 64), uveličanje 1-5
Veličina matrice	64 × 64, 128 × 128, 256 × 256, 512 × 512 piksela
DICOM	DICOM 3.0. Manuelni „push“ i automatski „push“ protokol prema radnoj stanici za nuklearnu medicinu koju obezbeđuje korisnik. DICOM Modality Work List kao opcija.

Opšte

Uslovi napajanja	100-120 VAC, 200-240 VAC. 50/60 Hz
Težina	< 1.000 kg (< 2204 funte)
Minimalna veličina prostorije	
• Verzija za snimanje na leđima	2,45 × 3,05 m (8'' × 10'')
• Verzija za snimanje na leđima i na stomaku	3,35 × 3,05 m (10,9'' × 10'')
Ograničenje nosivosti stola	180 kg (400 funti)

[PODACI PODLOŽNI PROMENAMA]

CorCam™
Br. tipa 9COR2370

Mi snimamo prema Vašim potrebama.