

**SoloMobile™ dizajnira,  
razvija i proizvodi kompanija  
DDD-Diagnostic A/S u Danskoj.**

DDD je renomirani proizvođač komponenti za sisteme gama kamera. Početkom 2012. godine su pušteni u prodaju prvi proizvodi istoimenog brenda.

Kompanija DDD je osnovana 1987. godine i radi na dizajnu i razvoju nekih od najuspešnijih sistema gama kamera, u saradnji sa vodećim međunarodnim distributerima opreme za radiološku dijagnostiku.

**DDD-Diagnostic A/S**  
Dr. Neergaards Vej 5E  
DK-2970 Hørsholm  
Danska

[www.ddd-diagnostic.dk](http://www.ddd-diagnostic.dk)



**Gama kamera uskog vidnog polja**  
Pokretni jednodetektorski sistem namenjen za planarne snimke



Solo™



#### Danski dizajn i kvalitet

Jednostavna upotreba, pouzdanost i visoke performanse

#### Snimanje kraj bolničkog kreveta

Pokretljiv i napaja se baterijom

#### Kompletan i potpuno opremljen

Uključena je i radna stanica

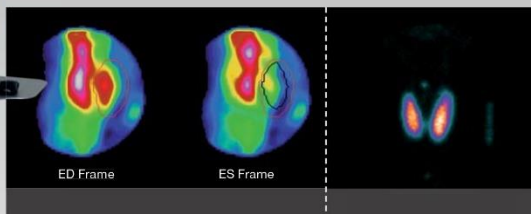
#### Može se integrisati sa bolničkom infrastrukturom

DICOM Modality Work List

**SoloMobile™** je prilagodljivi kompaktan sistem gama kamere dizajniran za upotrebu u bolničkom okruženju, dnevnim ambulantama ili privatnim ordinacijama. Njegov diskretni detektor se može postaviti tako da obavlja veliki broj planarnih procedura, kao što je snimanje štitne žlezde, parašitnih žlezda, „multigated“ snimanje srca i snimanje sentinel limfnog čvora.

**SoloMobile™** je dizajniran za premeštanje unutar odseka za nuklearnu medicinu, kroz bolničke hodnike ili u sobe pacijenata radi snimanja pacijenata u krevetima. Četiri kvalitetna točka i dizajn ručke omogućavaju jednostavno pomeranje uređaja.

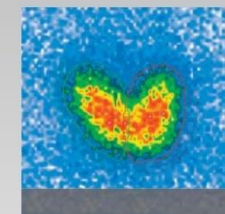
**SoloMobile™** se napaja sa ugrađene baterije. Kada je baterija potpuno napunjena, **SoloMobile™** može da snima pacijente sat vremena. Ako je potrebno dodatno vreme za snimanje, **SoloMobile™** se može uključiti u bilo koju standardnu utičnicu za struju.



Zahvaljujući podesivoj konfiguraciji gantrija i detektora, moguće je obaviti radiološke procedure u kojima pacijenti sede ili stoje ispred kamere, kao i one u kojima pacijenti leže na bolničkim nosilima ili pokretnom krevetu. Lakoća u pozicioniranju detektora postiže se monitorizovanim vertikalnim pomeranjem i manuelnim rotiranjem. Nakon pozicioniranja detektor ostaje stabilan i ne pomera se tokom radiološke procedure zahvaljujući magnetnim kočnicama.



**SoloMobile™** obuhvata intuitivni grafički korisnički interfejs na bazi laptopa, koji podrazumeva i akviziciju i obradu snimaka. Prikaz perzistentnog displeja i energetskog spektra su sastavni deo funkcije akvizicije. Postoje za laptop se može zaokrenuti kako bi se laptop postavio u položaj u kom korisnik može jednostavno da potvrdi položaj pacijenta i da nadgleda položaj pacijenta pre i tokom akvizicije. Funkcijama u koje spada brisanje perzistentnog displeja i početak akvizicije može se jednostavno upravljati sa kontrolne table detektora.



#### Opšte specifikacije

##### Detektor

Korisno vidno polje (engl. UFOV)	Kružno prečnika 210 mm
Energetski opseg	55-400 keV
Unutrašnja prostorna rezolucija (UFOV)	<3,7 mm (FWHM), <7,6 mm (FWTM)
Unutrašnja prostorna linearnost (UFOV)	<0,2 mm (diferencijalna), <0,5 mm (apsolutna)
Unutrašnja energetska rezolucija (UFOV)	<9,4 %
Unutrašnja uniformna osvetljenost gama kamere (UFOV)	<1,5 % (diferencijalna), <2,5 % (integralna)
Unutrašnje performanse maksimalne brzine brojanja	>250 kcps
Prostorna rezolucija sistema	
LEGP (140 keV)	< 9,4 mm FWHM pri 100 mm
LEHR (140 keV)	< 7,8 mm FWHM pri 100 mm
Planarna senzitivnost sistema	
LEGP (140 keV)	~ 270 cpm/ci
LEHR (140 keV)	~ 190 cpm/ci
Dostupni kolimatori	LEGP, LEHR, MEGP, HEGP, Apertura sa izmenjivim umetcima, divergentni LEGP.

##### Akvizicija snimka

Podržane procedure snimanja	statičko, dinamičko i „gated“ planarno
Veličina piksela	kvadrat od 4 mm (matrica od 64), uveličanje 1-5
Veličina matrice	64 × 64, 128 × 128, 256 × 256, 512 × 512 piksela
Protokoli akvizicije koje može definisati korisnik	Predefinisane akvizicije sa podešenim svim parametrima: odabrati akviziciju, pozicionirati kameru (manuelno), pritisnuti Start. Manuelno definisanje protokola akvizicije.
Prekid	Vreme, broj detektovanih impulsa ili prihvaćeni broj otkucaja.
DICOM	DICOM 3.0. Manuelni „push“ i automatski „push“ protokol. Podesiva (zaštićena lozinkom) DICOM Modality Work List kao opcija.

##### Pomeranje

Detektor vertikalno	Motorizovano sa velikom i malom brzinom. Opseg od -930 do 1470 mm iznad poda.
Naginjanje detektora	-15 do +90 stepeni, manuelno pomeranje sa magnetnim zaključavanjem.
Rotiranje detektora	-90 do +180 stepeni, manuelno pomeranje sa magnetnim zaključavanjem.
Dohvat detektora	64 cm od ivice gantrija do sredine detektora

[PODACI PODLOŽNI PROMENAMA]

SoloMobile™

Mi snimamo prema Vašim potrebama.